

VÁNOČNÍ VYCHÁZKA VESELCEM

Místo živého betléma nabízíme letos vánoční procházku kolem Veselce.

Na cestě najdete zalaminované papíry A4 s dvěma QR kódy, zastávek je celkem 10.

QR kódy jsou vždy dva, v jednom je doprovodný text, druhý obsahuje části tajenky k vyluštění. Tajenku a selfičko z některého stanoviště můžete poslat na adresu "jedovnice@dieceze.cz". Až se zmírní epidemická opatření, dostanete malou užitečnou odměnu.

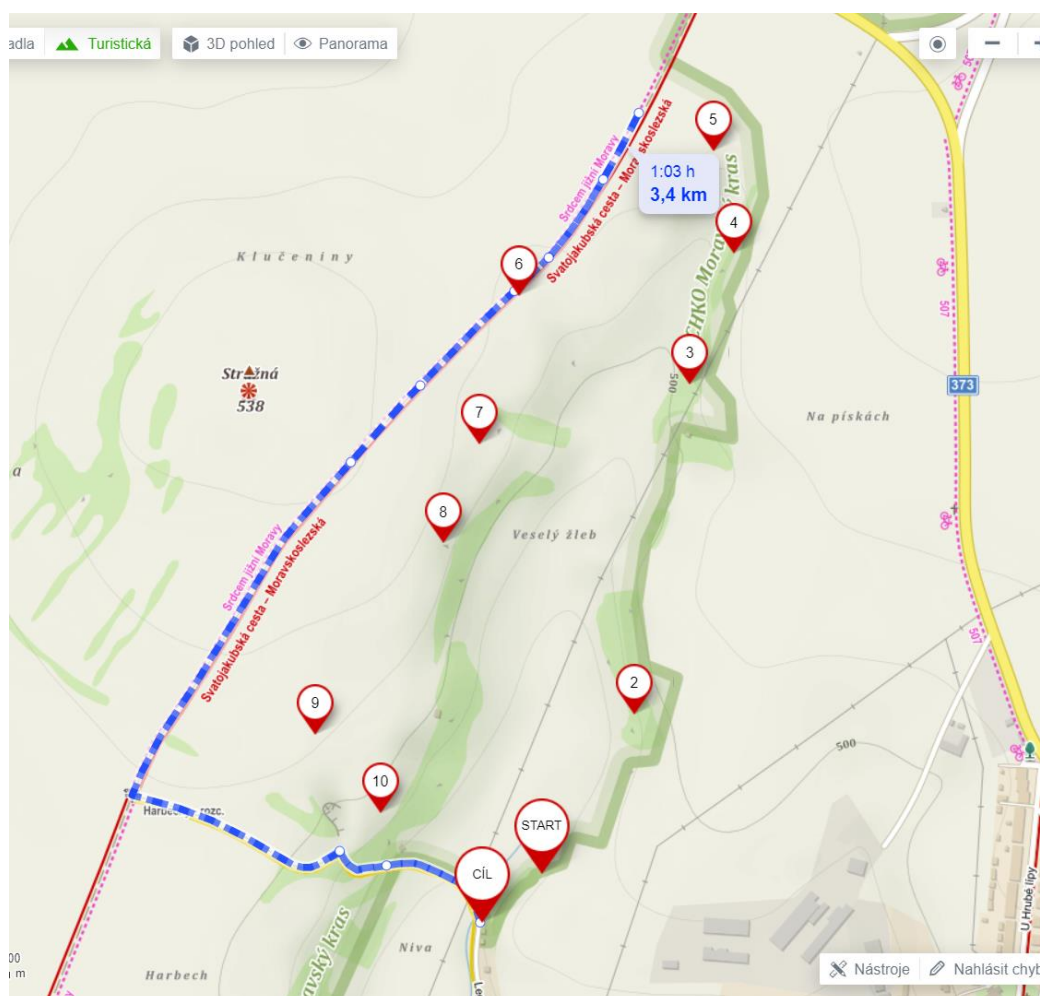
V příloze je mapa se souřadnicemi v PDF, její QR kód a export do GPX, dvě varianty mapy najdete dále v tomto souboru, jsou tu i souřadnice a QR kód. Odkaz na trasu je <https://mapy.cz/s/jetalahaju>.

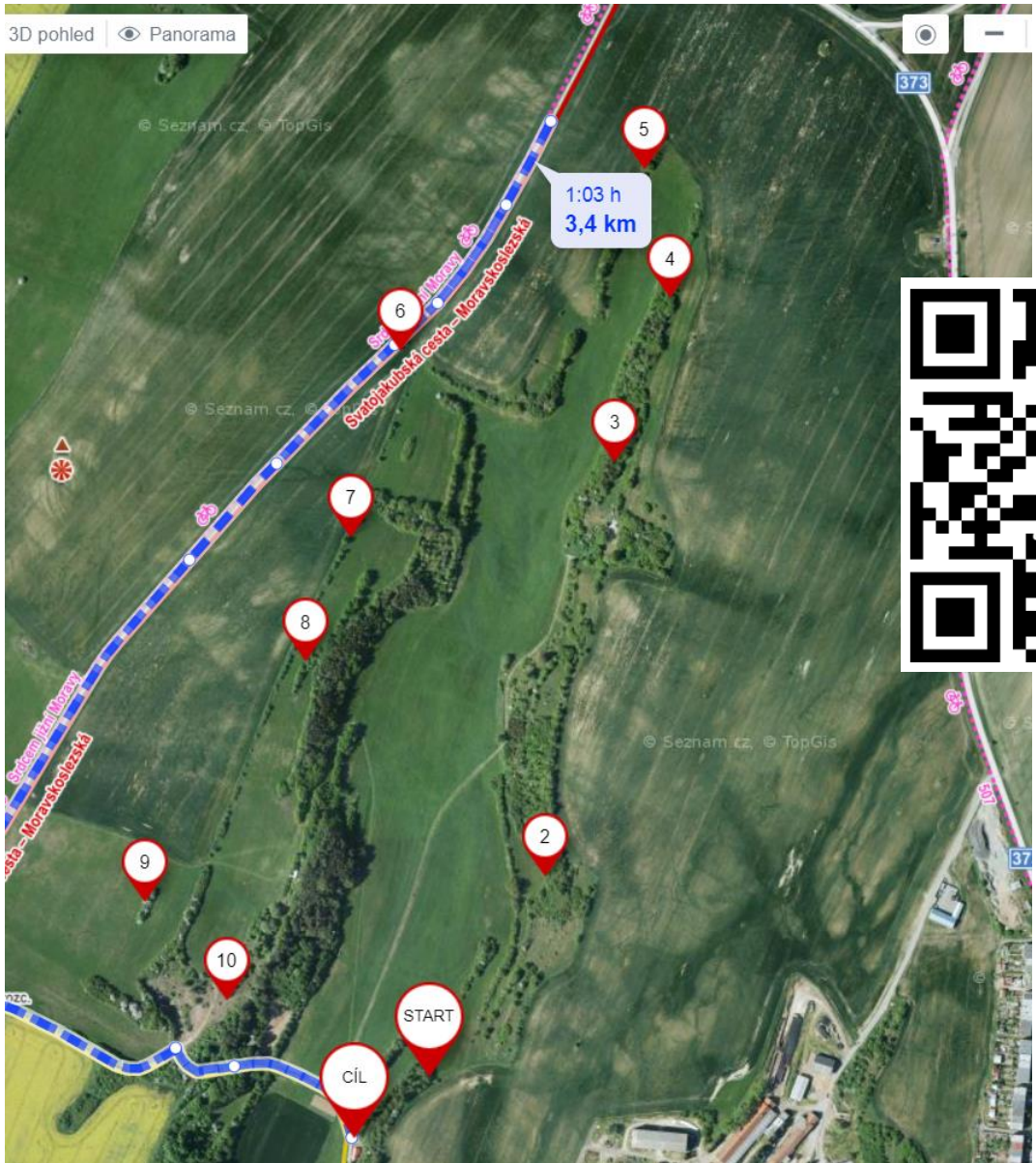
Cesta (z pohledu rodiny s dětmi) je vycházka na cca 2 hodiny (ale počítáno až od prvního stanoviště). Samotná trasa mezi stanovišti (od kynologické chaty / „cvičák za Ulicou“) má vzdušnou čarou jen 3 km, ale je tam nějaké převýšení a nějaké obcházení. Stanoviště jsou vždy trošku schovaná (zpravidla kousek za krajem keřovitých porostů), aby nebyla vidět z dálky a aby je neničili náhodní kolemjdoucí.

Při hledání nelze vyloučit kontakt s ostružiním, trnkou nebo šípkiem.

Pro ty, kdo nebudou chtít hledat podle GPS, doporučujeme vytisknout leteckou mapu.

Šťastnou, zábavnou, radostnou a užitečnou cestu přeje farnost Jedovnice





GPS souřadnice všech stanovišť jsou:

- 1
49.3487626N, 16.7476366E
49°20'55.545"N, 16°44'51.492"E
- 2
49.3507038N, 16.7493644E
49°21'2.534"N, 16°44'57.712"E
- 3
49.3547039N, 16.7503982E
49°21'16.934"N, 16°45'1.434"E
- 4
49.3562873N, 16.7512145E
49°21'22.634"N, 16°45'4.372"E
- 5
49.3575335N, 16.7508305E
49°21'27.121"N, 16°45'2.990"E

- 6
49.3557818N, 16.7472149E
49°21'20.814"N, 16°44'49.974"E
- 7
49.3539826N, 16.7464772E
49°21'14.337"N, 16°44'47.318"E
- 8
49.3527765N, 16.7458045E
49°21'9.995"N, 16°44'44.896"E
- 9
49.3504544N, 16.7434213E
49°21'1.636"N, 16°44'36.317"E
- 10
49.3495084N, 16.7446337E
49°20'58.230"N, 16°44'40.681"E